

Leimikkoraportti

Tiirismaa 2025 / harvennukset

OMISTAJA

Hollolan kunta

Y-TUNNUS

0146248-5

OSOITE

Tiilijärventie 7 F 15871 Hollola
044 780 1141
karri.eerikainen@hollola.fi

Tiilijärventie 7 F
15870 Hollola

03 880 111
etunimi.sukunimi@hollola.fi
<http://www.hollola.fi>



OMISTAJA

Hollolan kunta

Y-TUNNUS

0146248-5

YHTEYSTIEDOT

Tiilijärventie 7 F 15871 Hollola 044 780 1141
karri.eerikainen@hollola.fi

LEIMIKON NIMI

Tiirismaa 2025 / harvennukset

KIINTEISTÖ

98-447-1-108 Tiirismetsä

LEIMIKON LAATIJA

Karri Eerikäinen 03 880 111, etunimi.sukunimi@hollola.fi

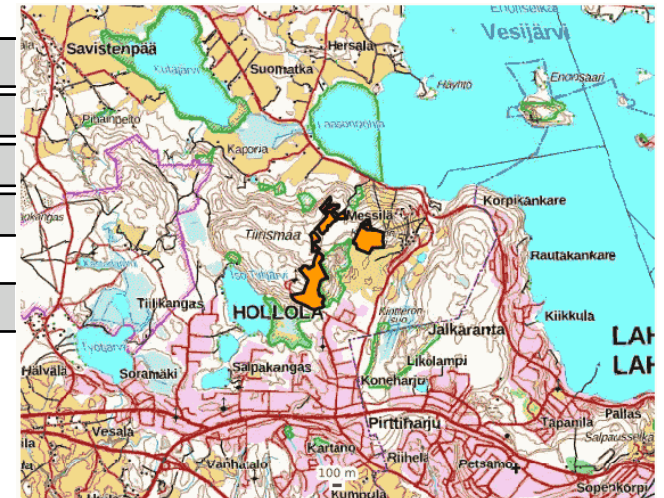
MKI LÄHETYSKUNTA

Hollola

KUNTA

METSÄSERTIFIKOINTI

LISÄTIEDOT



HAKKUUT KUVIOITTAIN

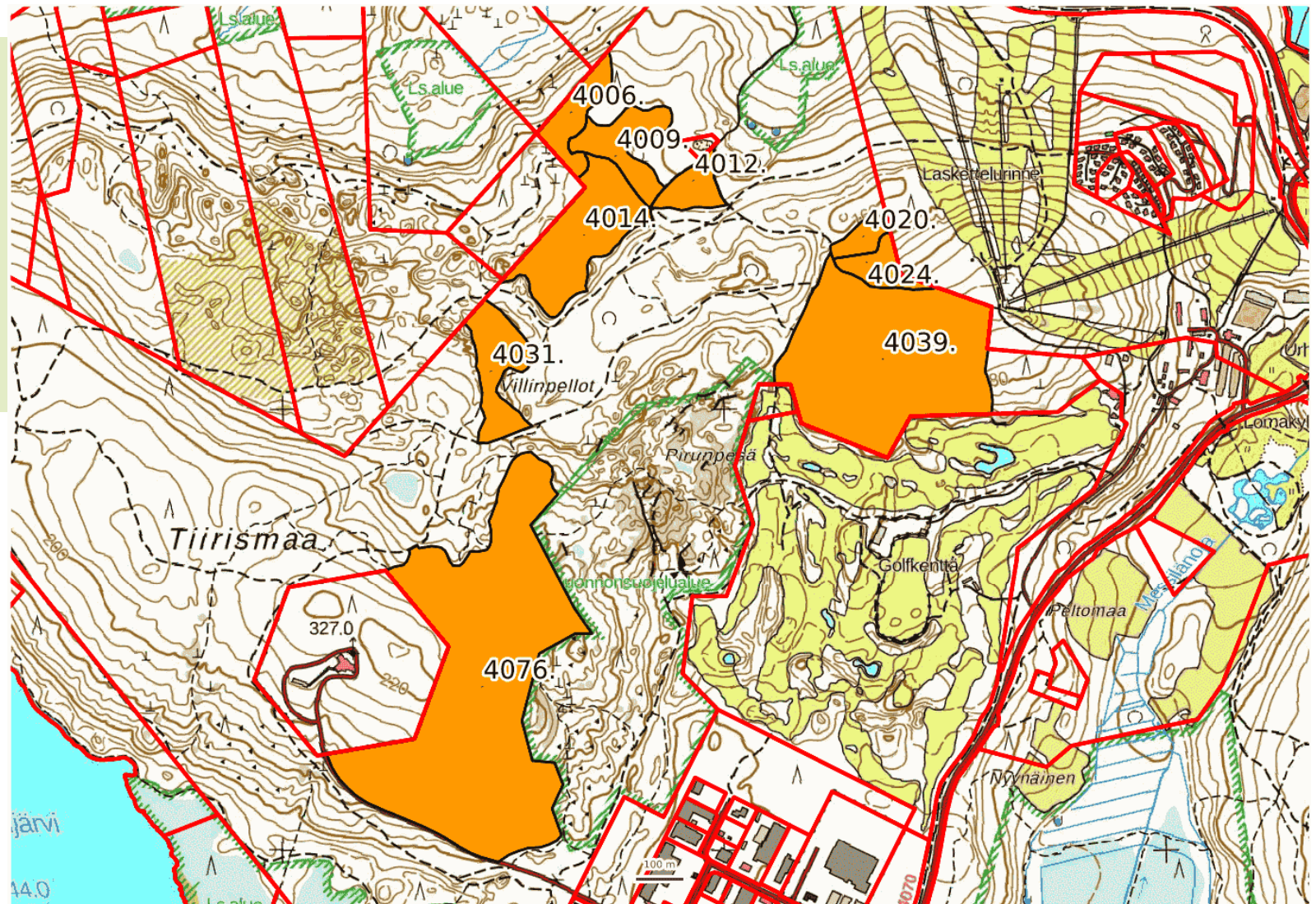
KUVIO-NRO	PINTA-ALA (HA)	HAK-KUUTA-PA	KOR-JUU-KELP.	MÄT	KUT	KOT	HAT	MUU TUK	TUK YHT.	MÄK	KUK	KOK	HAK	MUU KUI	KUI YHT.	ENER-GIAPUU-TA	YHT.M ³	M ³ /HA
4006.	1.70	Harvennus	Myös sulan maan, mutta ei keli-rikon ai-kana	33.4	1.5	0.3			35.3	61.2	3.4	2.6			67.1		102.4	60.1
4009.	2.23	Harvennus	Myös sulan maan, mutta ei keli-rikon ai-kana	30.4	9.4	0.4			40.2	75.4	7.4	11.1			93.9		134.1	60.0
4012.	1.19	Harvennus	Myös sulan maan, mutta ei keli-rikon ai-kana	27.4	0.5	0.1			28.0	41.9	1.4	0.2			43.5		71.5	60.0
4014.	4.98	Harvennus	Myös sulan maan, mutta ei keli-rikon ai-kana	72.4	8.1	6.9			87.3	142.6	12.0	57.4			212.0		299.3	60.1
4020.	0.73	Harvennus	Myös sulan maan, mutta ei keli-rikon ai-kana	0.1	15.4	2.9			18.4	0.7	20.0	4.9			25.6		44.1	60.0



KUVIO-NRO	PINTA-ALA (HA)	HAK-KUUTA-PA	KOR-JUU-KELP.	MÄT	KUT	KOT	HAT	MUU TUK	TUK YHT.	MÄK	KUK	KOK	HAK	MUU KUI	KUI YHT.	ENER-GIAPUU-TA	YHT.M ³	M ³ /HA
4024.	1.17	Harven-nus	Myös sulan maan, mutta ei keli-riikon ai-kana	25.5	2.7	0.6			28.7	26.9	2.1	2.0		10.7	41.6		70.3	60.0
4031.	2.65	Harven-nus	Myös sulan maan aikana kuivana kautena	27.4	6.9	12.8			47.1	74.0	23.4	40.0		1.1	138.5		185.5	70.1
4039.	14.47	Harven-nus	Myös sulan maan, mutta ei keli-riikon ai-kana	406.3	23.3	1.0			430.6	557.3	21.3	3.0			581.6		1012.2	69.9
4076.	24.32	Harven-nus	Myös sulan maan, mutta ei keli-riikon ai-kana	293.3	5.8				299.1	787.9	64.2	304.9			1157.0		1456.1	59.9
Yht.:	53.46			916.2	73.6	25.0	0.0	0.0	1014.8	1767.6	155.1	426.2	0.0	11.8	2360.8	0.0	3375.6	63.1



- Avohakkuu
- Verhopuuhakkuu
- Erikoishakkuu
- Siemenpuuhakkuu
- Pienaukkohakkuu
- Harvennus
- Ensiharvennus
- Ylispuiden poisto
- Energiapuuharvennus
- Yksittäisten puiden hakkuu...
- Suojuspuuhakkuu
- Yläharvennus
- Kaistalehakkuu
- Poimintahakkuu



YHTEENVETO HAKKUUTAVOITAIN

	PINTA-ALA (HA)	HAK-KUUTA-PA	MÄT	KUT	KOT	HAT	MUU TUK	TUK YHT.	MÄK	KUK	KOK	HAK	MUU KUI	KUI YHT.	ENER-GIAPUU-TA	YHT.M ³	M ³ /HA	OSUUS
	53.46	Harvennus	916.2	73.6	25.0			1014.8	1767.6	155.1	426.2		11.8	2360.8		3375.6	63.1	100 %
Yht.:	53.46		27 %	2 %	1 %	0 %	0 %	30 %	52 %	5 %	13 %	0 %	0 %	70 %	0 %	3375.6	63.1	100 %

YHTEENVETO SAAVUTETTAVUUDEN MUKAAN

	PINTA-ALA (HA)	KORJUUKELP.	MÄT	KUT	KOT	HAT	MUU TUK	TUK YHT.	MÄK	KUK	KOK	HAK	MUU KUI	KUI YHT.	ENER-GIAPUU-TA	YHT.M ³	M ³ /HA	OSUUS
	50.81	Myös sulan maan, mutta ei kelirikon aikana	888.8	66.7	12.2			967.7	1693.7	131.8	386.2		10.7	2222.3		3190.0	62.8	95 %
	2.65	Myös sulan maan aikana kuivana kautena	27.4	6.9	12.8			47.1	74.0	23.4	40.0		1.1	138.5		185.5	70.1	5 %
Yht.:	53.46		27 %	2 %	1 %	0 %	0 %	30 %	52 %	5 %	13 %	0 %	0 %	70 %	0 %	3375.6	63.1	100 %



HAKKUEHDOTUKSIIN LIITTYVÄT LISÄTIEDOT

KUVIO NRO	PINTA-ALA (HA)	HAKKUUTAPA	KORJUUKELPOISUUS	TARKENTEET	LISÄTIEDOT
4006.	1.70	Harvennus	Myös sulan maan, mutta ei kelirikon aikana		Jätetään kaikkia puulajeja.
4009.	2.23	Harvennus	Myös sulan maan, mutta ei kelirikon aikana		Jätetään kaikkia puulajeja.
4012.	1.19	Harvennus	Myös sulan maan, mutta ei kelirikon aikana		Jätetään kaikkia puulajeja.
4014.	4.98	Harvennus	Myös sulan maan, mutta ei kelirikon aikana		Jätetään kaikkia puulajeja.
4020.	0.73	Harvennus	Myös sulan maan, mutta ei kelirikon aikana		Jätetään kaikkia puulajeja.
4024.	1.17	Harvennus	Myös sulan maan, mutta ei kelirikon aikana		Jätetään kaikkia puulajeja.
4031.	2.65	Harvennus	Myös sulan maan aikana kuivana kautena		Lehtipuita ja alikasvoskuusia säästetään mahdollisuuksien mukaan.
4039.	14.47	Harvennus	Myös sulan maan, mutta ei kelirikon aikana		Jätetään kaikkia puulajeja.
4076.	24.32	Harvennus	Myös sulan maan, mutta ei kelirikon aikana		Vaatii uuden kääntöpaikan teon Arvi Hauvosentielle lähelle tornin porttia. Jätetään kaikkia puulajeja.

